

# HAMBURG i LUBEKA. *Od upadku mieszczaństwa do kosmopolitycznego miasta z wizją.*



**15-19.06.2026**

## **Cena 2559 pln /os**

Kalkulacja dla min. 30 uczniów, 2 nauczycieli, 1 licencjonowany pilot-przewodnik

Cena zawiera podatek Vat kalkulacja na dzień 27.03.2026



### W cenie zawiera się:

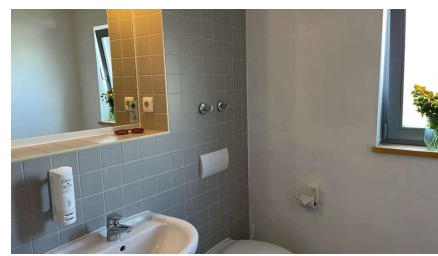
- **transport** autokarem
- 2 noclegi w hostelu w Schwerinie  
2 noclegi w hotelu w Hamburgu
- 4 **śniadania**
- 4 **obiadokolacje**
- opiekę **pilota** - przewodnika licencjonowanego w czasie całego wyjazdu
- **ubezpieczenie**
- składkę na Turystyczny Fundusz Gwarancyjny i Fundusz Pomocowy
- **serwis sms-owy** do sprawnej organizacji wyjazdu (np. codzienny plan dnia na telefon)
- **system rezerwacyjny sportoryko** - który odciąża nauczycieli i opiekunów od wielu obowiązków, wysyłamy po rezerwacji instrukcję z dalszymi krokami

### Cena nie zawiera:

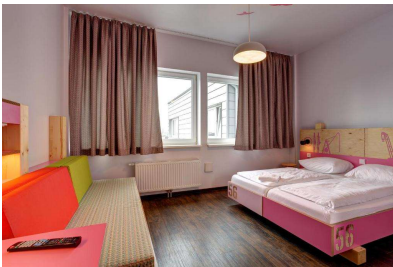
- Lunchy

### **Zakwaterowanie:**

**2 noclegi w Hostelu [AWO SANO](#)**



**2 noclegi w hotelu [MEININGER](#)**



## 1 DZIEŃ 15.06

Wcześnie rano wyjazd spod szkoły, przejazd w kierunku granicy polsko-niemieckiej. Przyjazd w okolicy miejscowości Schwerin wieczorem – zakwaterowanie, obiadokolacja, nocleg (*po kolacji: do dyspozycji sala na zajęcia\**).

**Warsztaty literackie** \_ Twórczość Tomasza Manna, praca nad wybranymi opowiadaniem i fragmentami powieści „Czarodziejska góra”, „Buddenbrookowie” – prowadzenie prof. Iwona Kulpa-Szustak.

**Warsztaty translatorskie** – przekłady utworów z języka niemieckiego na język polski – prowadzenie prof. Marcin Bieliński

## 2 DZIEŃ 16.06 Schwerin

Po śniadaniu przejazd do miejscowości Schwerin – jednego z najbardziej klimatycznych miast północnych Niemiec, położonego wśród jezior i zieleni, nazywanego często „miastem siedmiu jezior”. Zwiedzanie rozpoczniemy od spaceru po malowniczej starówce – zobaczymy urokliwe kamienice, rynek z ratuszem oraz monumentalną katedrę Schwerin Cathedral, której strzelista wieża góruje nad panoramą miasta. Następnie przejdziemy do największej atrakcji regionu – bajkowego Schwerin Castle, położonego na wyspie na jeziorze Schweriner See. To jedna z najpiękniejszych rezydencji w Niemczech, często porównywana do zamków z baśni Disneya. Czas wolny na odpoczynek nad jeziorem, lunch - idealny moment na złapanie klimatu tego miejsca. Po południu powrót do miejsca zakwaterowania.

Obiadokolacja i nocleg.

**Warsztaty kulturowe**: Twórczość malarska Caspara Davida Friedricha – przygotowanie do zwiedzania wystawy – prowadzenie prof. Iwona Kulpa-Szustak

**Warsztaty translatorskie** – przekłady utworów z języka niemieckiego na język polski – prowadzenie prof. Marcin Bieliński

## 3 DZIEŃ 17.06 Lubeka

Po śniadaniu zwiedzanie LUBEKI: wyjątkową historię tego miasta przez stulecia formowały słowiańskie korzenie, bałtycki port czyli kupieckie „okno na świat”, udział w lidze hanzeatyckiej oraz różnorodność religii, osadnictwa i kultur. Lubeka to miasto dwóch rzek: Trave i Wakenitz oraz dom trzech noblistów: Tomasza Manna, Willego Brandta i przybyłego z Gdańska Guntera Grassa. Zwiedzanie zaczynamy szlakiem średniowiecznych bram, spichrzów, kupieckich kamienic i świątynnych wież, wpisanego na listę światowego dziedzictwa UNESCO zabytkowego Starego Miasta. Panorama okolicy z wieży kościoła św. Piotra. Zwiedzanie Domu Buddenbrooków i domu-muzeum Guntera Grassa. Po południu wizyta w jednym z największych niemieckich muzeów sztuki, z ekspozycją malarstwa europejskiego od średniowiecza do współczesności - czyli w Hamburger Kunsthalle. Na wystawie stałej prezentowane są tu m.in. dzieła Caspara Davida Friedricha, jednego z najwybitniejszych przedstawicieli malarstwa romantycznego. Powrót na obiadokolację i nocleg

**Warsztaty literackie**: Twórczość Guntera Grassa, fragmenty powieści „Blaszany bębenek” i „Wróżby Kumaka” prowadzenie prof. Iwona Kulpa-Szustak

**Warsztaty translatorskie** – przekłady utworów z języka niemieckiego na język polski – prowadzenie prof. Marcin Bieliński

## 4 DZIEŃ 18.06 Hamburg

Po śniadaniu zwiedzanie HAMBURGA: miasta zniszczonego w 80% podczas alianckich nalotów dywanowych w ramach operacji Gomora i praktycznie odbudowanego po II wojnie światowej na nowo. W trakcie zwiedzania z przewodnikiem, sprawdzimy, jak współcześni urbaniści harmonijnie przekształcili dawny port Hanzy w zielone

„idealne miasto przyszłości”. Zobaczymy: ratusz miejski, promenadę Jungfernstieg, dzielnicę spichrzów i portowe magazyny, pieszy tunel pod nurtem Łaby, barokowy ewangelicki kościół św. Michała i Lechturm Pagensand Sud, czyli małą latarnię morską. Nowoczesne Hafencity – portowa dzielnica zrównoważonego rozwoju. Dodatkową atrakcją będzie wjazd na taras widokowy w gmachu Filharmonii nad Łabą, wybudowanej na podstawie z dawnego spichlerza, na którym ustawiono szklaną nadbudowę z salą koncertową o unikalnej akustyce.

*\*Opcjonalnie: zwiedzanie wnętrza Filharmonii – naprawdę warto! To jeden z najsmielszych projektów architektonicznych w Europie. Powrót do miejsca zakwaterowania - czas na zajęcia warsztatowe (sala do dyspozycji\*).*

**Warsztaty literackie:** Twórczość Kurta Vonneguta fragmenty powieści „Rzeźnia numer pięć” oraz przygotowanie do spaceru śladami Bertolta Brechta –prowadzenie prof. Iwona Kulpa-Szustak

**Warsztaty translatorskie** – przekłady utworów z języka niemieckiego na język polski – prowadzenie prof. Marcin Bieliński

Obiadokolacja i nocleg.

5 DZIEŃ 19.06

Po śniadaniu wyjazd w drogę powrotną. Przed granicą niemiecko-polską krótka wizyta w miasteczku BUCKOW – spacer śladami Bertolta Brechta (niewielki dom-muzeum Brecht-Weigel oraz jeden z najważniejszych rekwizytów sztuk Brechta... wóz matki Courage). Postój na obiad po przekroczeniu granicy. Przyjazd do Warszawy ok. 21.00.

**Zapraszamy do skorzystania z oferty biura Travel with Extreme Homies - Jesteśmy na rynku od 18 lat!!!**

---

**Travel With Extreme Homies Anna Ackermann**

41-400 Mysłowice Wielka Skotnica 84/2

[www.ehschool.pl](http://www.ehschool.pl)

[/https://www.facebook.com/extreme.homies](https://www.facebook.com/extreme.homies)/<https://www.facebook.com/extreme.homies>